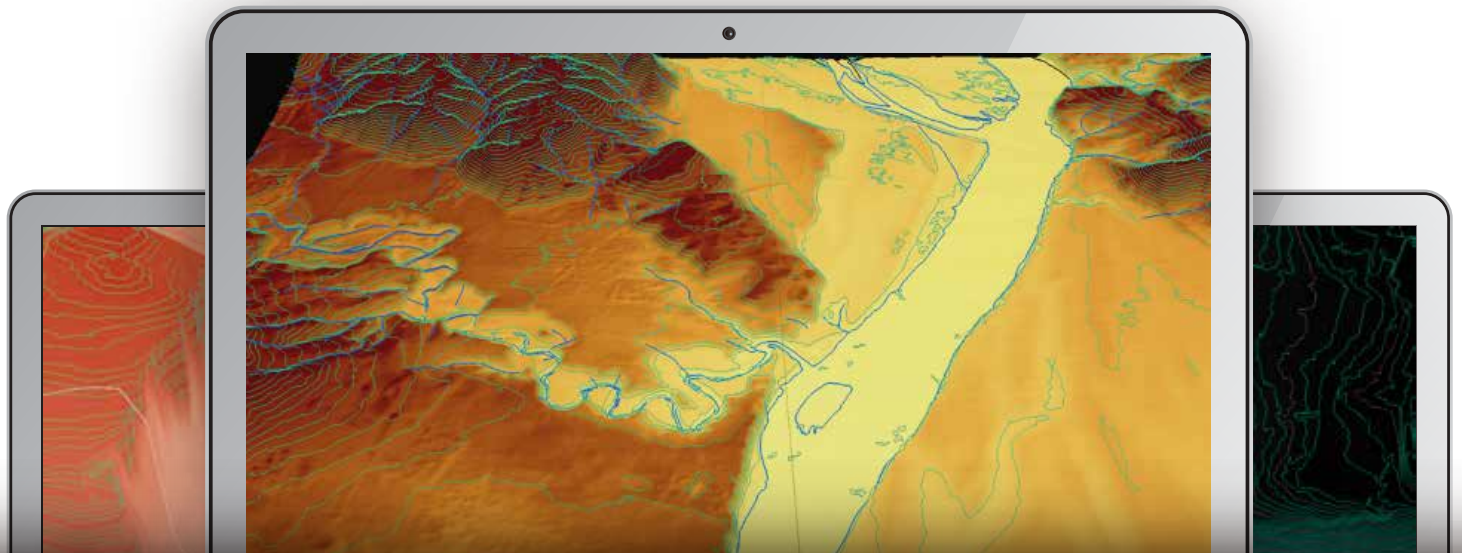


LiDAR PROYECTO MÉXICO



Brinda levantamientos aéreos precisos y de detalle con la principal finalidad de dar una mejor y correcta interpretación de la configuración del terreno y los elementos que en él se encuentran, logrando mejorar los estudios topográficos y batimétricos en aguas poco profundas del territorio nacional, lo cual nos permite una mejor planificación en la explotación y aprovechamiento de los recursos naturales de una manera racional e inteligente, además de un mejoramiento en el ordenamiento urbano y rural del país.

En la actualidad

Contamos con levantamientos realizados en distintos estados y regiones del país, cubriendo las necesidades de nuestros clientes en materia de diseño de infraestructura, prevención y atención de desastres, cartografía y estudios topográficos; que les ayude en la toma de decisiones a través de sistemas de información geográfica, creados y mejorados por SIGSA.



SISTEMAS DE INFORMACIÓN GEOGRÁFICA, S.A. de C.V.

Corporativo Cd. de México | San Francisco 1375-101, Col. Tlacoquemécatl del Valle, México, DF.
Tel. Oficina regional Puebla, México | 18 Oriente 209, Centro, Cel. 55 4833 4677 | E-mail: jose.pollo@sigsa.info



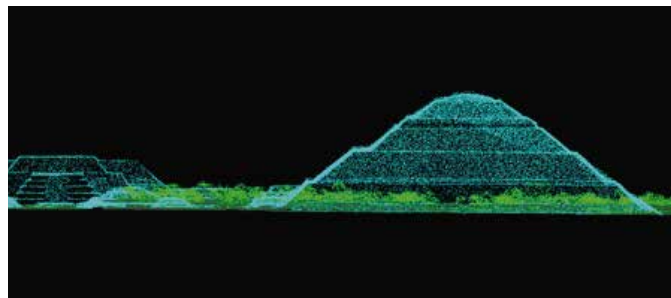
Cartografía temática vectorial e imágenes.

Archivos digitales en formato vectorial y ráster que contienen base de datos geográficas útiles para el manejo y estudio de la información. Con ellos podrá conocer las características de la zona de estudio de una manera sencilla, precisa y actual.



Cartografía 3d y modelos digitales de elevación.

Información digital para modelados 3D, con la ventaja de poder hacer mediciones directamente con la certeza de tener una gran precisión. Los modelados 3D y los Modelos Digitales de Elevación (Terreno y Superficie) nos permiten hacer cálculos de volúmenes para extracción de material de terreno, medir la biomasa, cálculos de pendientes, generación de curvas de nivel, análisis de condiciones del terreno y volúmenes de vegetación, o incluso hasta exploraciones virtuales de la zona de estudio y batimetría en aguas someras o poco profundas.



SISTEMAS DE INFORMACIÓN GEOGRÁFICA, S.A. de C.V.

Corporativo Cd. de México | San Francisco 1375-101, Col. Tlacoquemécatl del Valle, México, DF.
Tel. Oficina regional Puebla, México | 18 Oriente 209, Centro, Cel. 55 4833 4677 | E-mail: jose.pollo@sigsa.info